

Moderne maamaja  
Valgjärvel.

Kersti Peetsalu



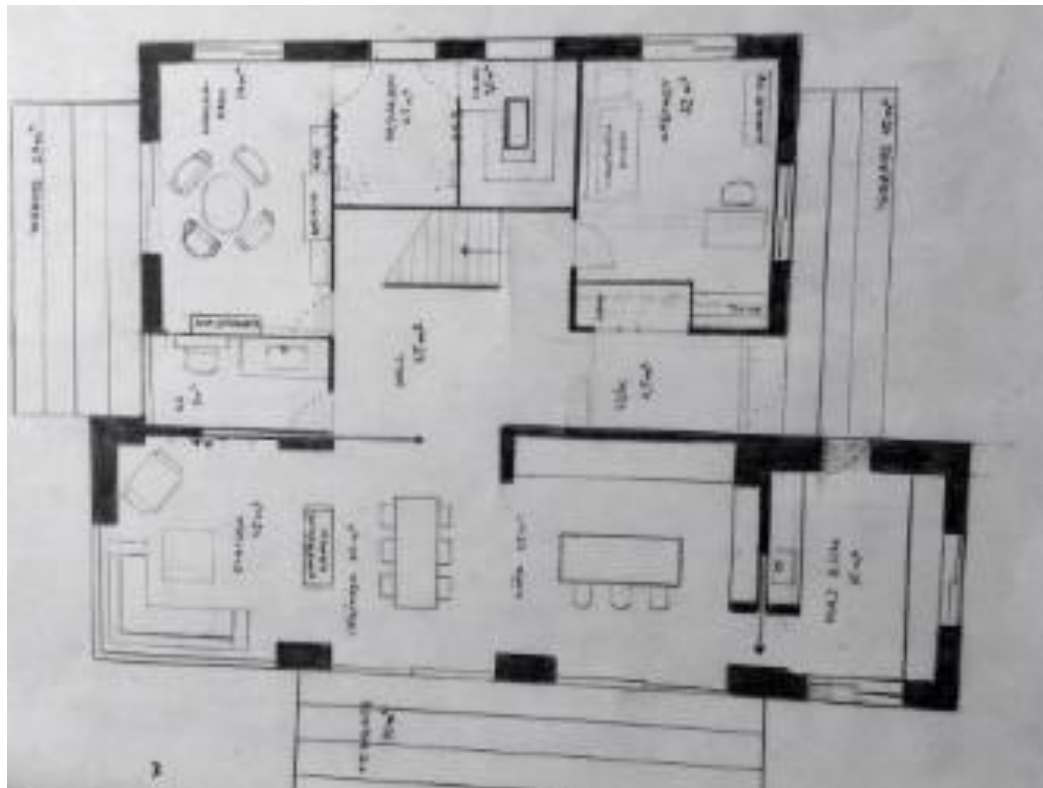


Idee kursusel näinud  
näidisplaanilt

## Dualchas Building Design 2010



Esimese korruse (187,5 m<sup>2</sup>) põhiplaan.



Esimene korrus kaetud tamme parketiga.  
Aknaraamid on väljast kui seest musta värvi.



Värvitooniga SN.02.77

värvitud

köök, elutuba, esik,

hall



Esik 8,5m<sup>2</sup>  
Hall 25m<sup>2</sup>



Majapidamisruum  
15m<sup>2</sup>

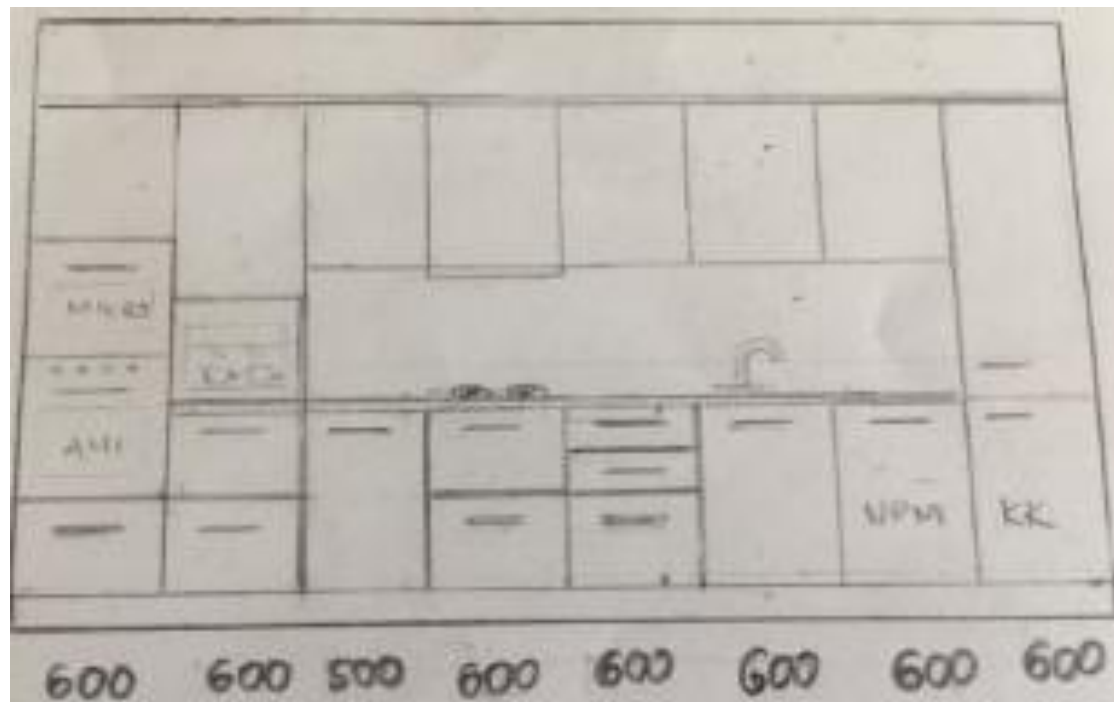




Tamme tooni  
puitribakardinad  
Riba laius 50mm



# Köök 25m<sup>2</sup>







Kui põhi köögikapid on valget värvi, siis köögisaar ja sisseehitatud kapp nõudele on tumesinist tooni.

Köögi tasapinnaks on Calacatta Statuario keraamika,  
mis on eksklusiivse loodusliku marmori Calacatta Statuario koopia.







Lambid saare kohal





Söögiruum  
20m<sup>2</sup>





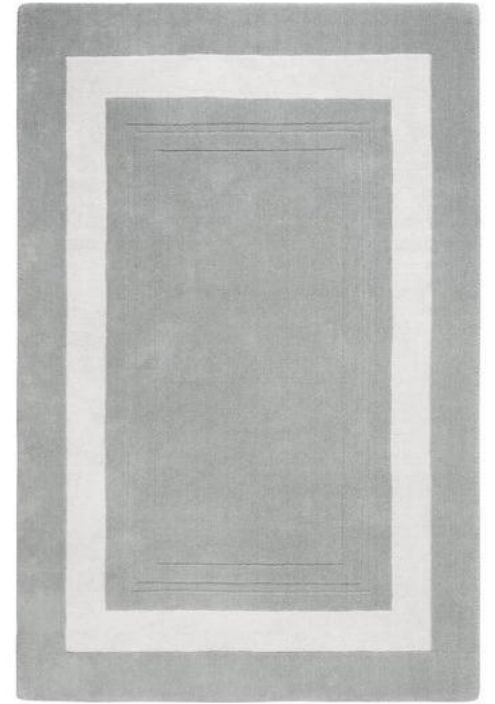
Kahepoolne  
kamin eraldab  
kööki/söögiruumi  
elutoast



# Elutuba 25m2







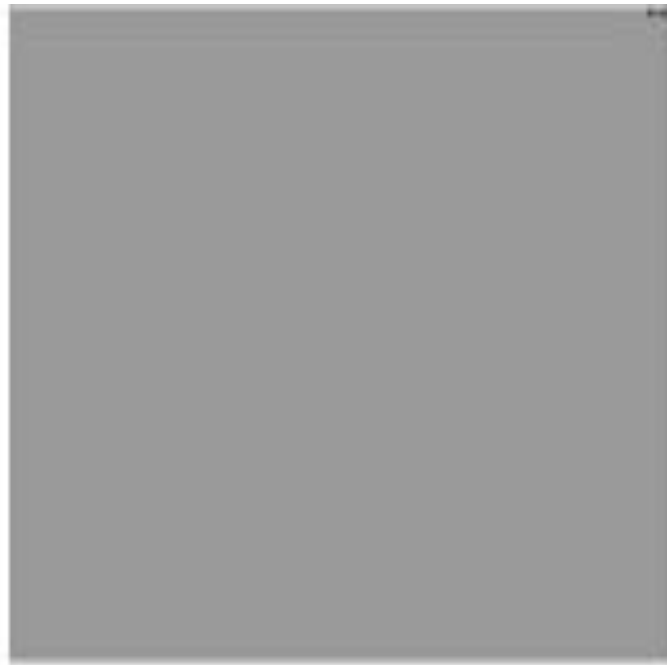




Akna kohal karniis süvistatud lampidega. Kui tekib soov, võib õhulised kardinad hiljem lisada.



# Kontor 22m2



E4.04.65







## WC 8m<sup>2</sup>



Seina alumine pool kaetud dekoratiivsete puitpaneelidega, ülevalt värvitud halli värviga (E4.04.65)

Vannitoa mööbel ja wc-pott firmalt  
Burlington





# Sauna eesruum 24m2





## Pesuruum 7,5m<sup>2</sup>

Põrandal:

30x30x11 Läbimass-  
mosaiik Windsor dark

lappato

Seinal:

60x60x11 Läbimass-  
mosaiik Windsor light

lappato





Saun 7,5m2

